

Life-CORE Style

FPの家 完成見学会 ～太陽光発電でさらにエコ住宅～

予約制

10/17日・18日

LD邸

開催場所

福井市下中町
大東中学校西側

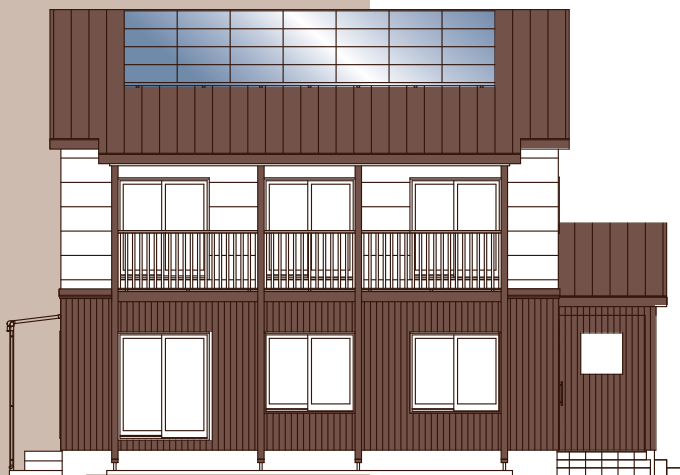
開催時間

基本10時から夜8時まで
但し、ご予約に応じて対応します

広い敷地を有効に活かすために。

南向きの片流れ屋根を採用したのは、広い敷地を活かすため。これによって、南面に広い庭と家庭菜園のスペースを確保でき、また南側の敷地内に全ての雪を落し除雪の負担を軽減します。太陽光発電パネルも南向きで効率が良く、高性能住宅のFPの家をより省エネにしてエコに貢献します。

- 延べ床面積40坪に屋根裏空間を利用して作る12帖の広い収納スペース。
- 1Fはワンルームの印象のLDK+タタミコーナー、2Fはウォークインクローゼットに収納をまとめて各個室をすっきりと。
- 2Fファミリーホールに造り付けで本棚兼読書スペースを設けた家族共有のライブラリー。



ご見学のお申込は
メールかお電話にて

tel.0776-54-5152
t.kobayashi@life-core.com



住宅建築設計施工

株式会社 ライフ・コア デザインオフィス

福井県福井市南四ツ居町1-121 〒918-8201
tel.0776-54-5152 fax.0776-54-5153
<http://www.life-core.com/>

- 建設業許可(建築工事業)
- 一級建築士事務所
- 一級建築士
- 気密測定技能者

「高気密・高断熱・計画換気の家」を主とする設計施工リフォームメンテナンス

